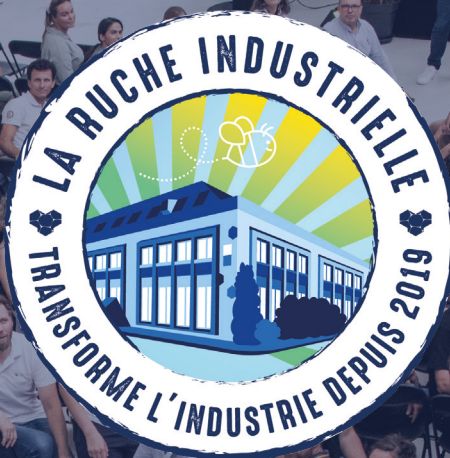


LA RUCHE  
INDUSTRIELLE

# BIENVENUE CHEZ VOUS !

Édition 2026



*Rejoignez le collectif des industriels qui s'entraident !*

# BIENVENUE DANS LE FABULEUX COLLECTIF DE LA RUCHE INDUSTRIELLE !



**Caroline FELIX**

Co-fondatrice et Directrice  
Générale de La Ruche  
Industrielle



Retrouvez-moi sur  
LinkedIn !



**David ZAK**

Président Fives Cortx  
Président de La Ruche  
Industrielle



Retrouvez-moi sur  
LinkedIn !

En devenant adhérente à La Ruche, votre entreprise fait partie d'un **collectif unique en France, dédié à la transformation industrielle.**

En rejoignant La Ruche, vous vous connectez à un collectif dynamique et pragmatique qui partage une ambition commune : **transformer l'industrie pour qu'elle devienne plus performante, plus humaine et plus durable.**

Chaque année, la Ruche établit **une feuille de route de projets communs**, qui sont animés par des chefs de projets inter-entreprises.

Exemples : comment appliquer la CSRD, bien gérer les données de l'usine, réduire la consommation énergétique, préserver le savoir interne....

Les équipes projets sont constituées par **des experts-métiers de chacune des entreprises.**

En plus de la dizaine de projets annuels, La Ruche, c'est des conférences secouage de neurones, des afterworks théâtre d'impro, des événements et des salles à votre disposition, qui vous aident à vous développer, à mieux comprendre les enjeux industriels actuels et à ne pas rester seuls face à eux.

***Venez produire et goûter le miel de La Ruche Industrielle !***

**Bienvenue chez vous !**



# LA RUCHE INDUSTRIELLE, C'EST QUOI ?

“

Association Loi 1901, **La Ruche Industrielle est un collectif ouvert de 19 membres** composé :

- d'entreprises industrielles de taille et de secteurs variés,
- de grandes écoles d'ingénieurs.

**La Ruche Industrielle accueille les industriels qui veulent s'entraider pour adresser leurs défis de transformation.**

Elle bénéficie du **soutien de la Métropole de Lyon** depuis sa création.

Concrètement, nous mettons autour de la table des dirigeants, managers et experts industriels qui font face aux mêmes enjeux. Cela permet de se poser les bonnes questions, de gagner du temps et réduire les risques.

Grâce aux projets menés sur 6 à 9 mois, **vous acquérez de nouvelles compétences et un réseau de pairs sur qui vous pouvez compter !**



## LES ADHÉRENTS



# LA NAISSANCE DE LA RUCHE EN 2019...

« **DES ENTREPRENEURS INSPIRÉS  
PAR L'ESPRIT DU NORD** »



**LA RUCHE  
INDUSTRIELLE**

La Ruche Industrielle est née en 2019 de l'expérimentation de projets menés en mode intrapreneur au sein des groupes Bosch Rexroth et Renault Trucks/Volvo et par des explorateurs entrepreneurs ingénieurs – spécialistes de l'innovation, du marketing et de la communication, à savoir **Caroline et Bertrand FELIX** !



Accompagnés par 7 industriels à ce moment-là, une institution et une grande école ; ils ont ainsi posé les bases d'une structure inter-entreprises qui crée de la perméabilité entre les mondes et permet de mettre en œuvre la fameuse « intelligence collective ».

L'association est officiellement créée en mars 2019 lors du salon **Global Industrie à Lyon**.

## UNE VISION AFFIRMÉE DÈS LE DÉBUT !

« Nous sommes convaincus que l'accompagnement à la transformation des femmes, des hommes et des organisations passe par :

- la mutualisation des moyens industriels,
- la réalisation de projets collaboratifs. »



*La genèse  
de La Ruche en vidéo !*

# LES VALEURS DE LA RUCHE

## 4 VALEURS FORTES :



AUDACE

DIVERSITÉ

ORIENTÉ RÉSULTAT

PLAISIR

Témoignage :



« Même en période de vache maigre, on reste, parce que  
**La Ruche nous permet de :**

- Garder de l'ouverture d'esprit
- Nous connecter avec d'autres entreprises
- Partager nos problématiques avec d'autres industriels
- Envoyer nos collaborateurs pour les développer :  
c'est l'**Entreprise apprenante.** »

**Patrice METAIRIE**  
Directeur Général Adjoint - HAULOTTE

# LES TROIS PILERS CLÉS

## Projets

### « ENVIRONNEMENTAUX » :

- économie circulaire
- remanufacturing
- reconditionnement...



## Projets

### « HUMAINS » :

- nouvelles compétences
- recrutement
- travailler autrement...

## Projets

### « TECHNOLOGIQUES » :

- digitalisation
- excellence opérationnelle
- continuité numérique...

Chaque année, la feuille de route inter-entreprises est décidée collégalement par les adhérents.

## Témoignage autour du projet Économie circulaire :



*« Les gros avantages du travail en commun, c'est qu'on peut mettre ensemble des énergies différentes, des regards croisés et ça aide à accélérer notre démarche dans la réalisation de notre projet d'économie circulaire. »*



Christine CHAMPOIRAL  
Directrice Générale - MONTABERT

# UN LIEU INSPIRANT

“

À La Ruche,  
on croit à l'importance des lieux.  
C'est pourquoi, nous vous proposons  
des espaces variés qui favorisent  
la coopération et la convivialité !

## LA RUCHE, UN LIEU POUR :

- COOPÉRER
- INNOVER
- SE RENCONTRER
- SE TRANSFORMER



Implantée au cœur d'un site industriel, La Ruche Industrielle, c'est **1300 m<sup>2</sup> d'espaces collaboratifs et modulaires** qui mixent cultures industrielles et makers, ambiance scandinave et conviviale. Se réunir à La Ruche, c'est **s'immerger dans un lieu avec une vision engagée** qui fait la part belle à la diversité.

À La Ruche, il y a de la bonne énergie, de l'action, et ça se sent !  
Venez-voir par vous-mêmes !

# LA RUCHE EN CHIFFRES

330

**collaborateurs**  
de l'industrie impliqués  
chaque année



19

**membres adhérents**  
industriels  
et grandes écoles

7500

**visiteurs par an !**



45

**projets en cours**  
ou réalisés

LA RUCHE  
INDUSTRIELLE



cercles d'échanges  
entre pairs

12



événements annuels

31



# PLAT DU JOUR OU MENU ?

## CHOISISSEZ DANS LA CARTE DE LA RUCHE :



Devenez un leader transformant



Rejoignez un projet



Devenez chef de projet détaché



Rejoignez un cercle



Devenez intrapreneur



Venez aux évènements



Participez à la gouvernance



Utilisez les salles pour tous vos besoins



Profitez du Café



Prenez soin de vous ou de vos collaborateurs



# REJOIGNEZ LE PROGRAMME LEADER TRANSFORMANT !

NEW

Un programme unique pour outiller ses équipes de supers-pouvoirs de leaders !

Un programme de **3 jours** pour apporter des outils et méthodes innovantes à ses collaborateurs.

Ils vont déployer leurs ailes et incarner avec impact la transformation dans l'entreprise.

## POUR QUI ? :

- Un groupe de 15-20 personnes,
- En équipe d'un même métier ou pluridisciplinaire,
- Leaders, managers, RH, chefs de projets, hommes et femmes évoluant dans un environnement exigeant avec une forte dose d'incertitude

## COMMENT ?

En vivant un itinéraire avec 3 escales, conçu comme un parcours graduel :

- **Jour 1** : Leader connecteur
- **Jour 2** : Leader intrapreneur
- **Jour 3** : Leader Inspirant

*Une expérimentation dans une atmosphère dynamique, ludique et unique !*

## Témoignage :

**KNDS**

*« J'adore la formation !  
Je comprends mieux les différents points de blocage  
que je peux rencontrer.  
Merci de nous armer pour le futur ! Je repars plus fort et surtout  
avec une énergie folle pour la suite »*

**Alexandre OZON**  
Animateur Santé Sécurité Environnement  
KNDS



# REJOIGNEZ UN PROJET EN TANT QU'ÉQUIPIER PROJET !

Faire plus vite et mieux à plusieurs : OUI, C'EST POSSIBLE !

Dès la 1ère réunion du projet, vous gagnez de nouveaux collègues, qui appartiennent à d'autres entreprises et qui ont donc d'autres cas d'usage à vous partager !

Plusieurs phases déterminent un projet en mode Ruche®: alignement, partages et expérimentations et le REX, la marque de fabrique de La Ruche.

Durée : entre 6 mois et 9 mois.

## La recette des projets Ruche :

- un chef de projets interentreprises,
- la méthode Ruche®,
- une cadence dans les temps de travail,
- un espace dédié,
- le sourcing de fournisseurs qui deviennent partenaires,
- le partage des apprentissages (REX).

## Parmi les projets 2025-2026 :

Traçabilité des produits et des stocks, Indicateurs de suivi de production, Optimisation des coûts, Réduction du Time to Market, Culture de la continuité numérique, Culture de la sécurité industrielle, IA Générative, Préservation et valorisation du savoir interne, Conjuguer durabilité et rentabilité grâce à la CSRD...

## Témoignage autour du projet « IA générative industrielle » :



« Je conseillerais à un industriel de participer à un projet de La Ruche, ou plusieurs, parce que c'est vraiment **un mode collaboratif, bienveillant et performant**, qui est complémentaire de nos modes de fonctionnement traditionnels.

*La Ruche nous permet d'avoir cet aspect complémentaire sur nos réflexions qui nous éveillent de manière tout à fait bienveillante, collaborative avec des industriels qui comprennent et partagent nos problématiques. Et sur un mode de fonctionnement qui est à la fois souple et efficace. »*



**Romain DANIEL**  
Responsable du Comité Intelligence  
Artificielle - FIVES SOLIOS



# DEVENEZ CHEF DE PROJET DÉTACHÉ

## BOOSTEZ VOS COMPÉTENCES GRÂCE AU DEAL TEMPS/COMPÉTENCES !

Depuis 2022, vous pouvez **devenir chef de projet détaché à La Ruche !**

Le programme immerge des chefs de projet senior dans l'environnement unique inter-entreprises de La Ruche Industrielle.

C'est simple ! Vous pilotez **un projet inter-entreprises de La Ruche Industrielle une journée par semaine pendant 6 à 9 mois** et en contrepartie, vous faites le plein de méthodes et développez vos compétences sur l'industrie 4.0 et sur l'intrapreneuriat.



### Témoignage :



« Cette formation de chefferie de projets basée sur les méthodes de La Ruche Industrielle se démarque par son approche atypique qui m'a permis de découvrir les étapes clés nécessaires pour piloter efficacement des projets en mode collaboratif inter-entreprises.

Lors de cette formation, nous avons collectivement abordé la résolution d'un irritant partagé entre nos structures. Une expérience à la fois enrichissante et stimulante, car elle m'a poussé à envisager des solutions en dehors des schémas traditionnels.

Grâce à cette démarche, j'ai pu élargir ma perspective et identifier des leviers d'action qui facilitent l'alignement et les avancées plus rapides dans la mise en œuvre des projets. Merci pour cette belle expérience ! »

**Christine LOPEZ**  
Responsable de l'outil Gestion de Projet  
Compagnie Nationale du Rhône - CNR

# REJOIGNEZ UN CERCLE !

## ACCÉDEZ À UN RÉSEAU DE PAIRS !

Dans un monde de plus en plus digital, les contacts humains permettent d'initier le mouvement.

Les Cercles de la Ruche sont organisés par métier. Ils sont un autre moyen de bénéficier de l'expérience et des compétences d'autres industriels, avec **un niveau de partage unique en termes de confiance et d'intimité**. Ici, on se dit ce qui marche... et ce qui ne marche pas !

Venez partager :

- Feuilles de route,
- Cas d'usages,
- Retours d'expérience !



Le rythme est propre à chaque cercle :

en présentiel et/ou en distanciel, à raison de 2-3 sessions par an.

## 12 CERCLES TOURNENT TOUTE L'ANNÉE :



Industrie circulaire



Numérique Responsable



Responsables Environnement



Optimisation des postes énergivores



Chefs de projets



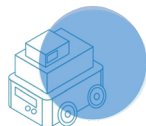
Communicants Ambassadeurs



RH



Responsables Industrie 4.0



AGV/AIV



Responsables Qualité



XR DAYS AR/VR/MR



Lignes flexibles en production

# DEVENEZ INTRAPRENEUR !

## SUIVEZ LE PROGRAMME

### BOOSTART ORIGINAL

Le programme d'intraprenariat de La Ruche qui accélère vos projets et booste votre potentiel de transformation !



Boostart s'adresse aux porteurs de projet visant un changement technologique, culturel, managérial ou une création de nouveau produit ou service.



## PASSER DANS LE BOOSTART C'EST :

- Révéler ses talents,
- Dépasser ses croyances limitantes,
- Échanger entre pairs et travailler en réseau,
- S'ouvrir à d'autres modèles,
- Se développer personnellement.

- 2 PROMOTIONS PAR AN
- DÉMARRAGE EN JANVIER ET SEPTEMBRE
- 6 BOOSTARTERS PAR PROMOTION
- PROGRAMME DE 3 MOIS À RAISON D'UNE 1/2 JOURNÉE PAR SEMAINE
- DÉJÀ 17 PROMOTIONS ET PLUS DE 80 BOOSTARTERS !

« Fier d'avoir participé au Boostart ! Une expérience riche en rencontres, en énergie collective et en idées concrètes pour être des acteurs de la transformation. Merci aux coachs et à tous mes camarades de promo pour cette dynamique inspirante et collaborative. » Kenny Gouanvé - Chargé de mission RH – Bosch Rexroth

# VENEZ AUX ÉVÈNEMENTS !

## LES ÉVÈNEMENTS ADHÉRENTS



Outre les REX à la fin de chaque projet, 2 temps forts sont organisés spécialement pour les collaborateurs des entreprises adhérentes :

- en janvier, voeux et présentation de la feuille de route projets,
- en juin, REX géant et soirée festive.



*Regardez le film du dernier REX géant !*



## LES ÉVÈNEMENTS OUVERTS À TOUS !

Toute l'année des évènements enrichissants :

- des afterworks, basé sur le théâtre d'improvisation,
- des formations, ateliers, conférences,
- les XR DAYS en octobre sur la réalité virtuelle, mixte et augmentée dans l'industrie,
- le Forum des métiers de l'industrie en novembre pour promouvoir les métiers, formations et emplois (évènement grand public)...



*Consultez toute la programmation et inscrivez-vous !*



# PARTICIPEZ À LA GOUVERNANCE !

## UN FONCTIONNEMENT DÉMOCRATIQUE

La Ruche est une association loi 1901. À ce titre, elle a un mode de fonctionnement véritablement démocratique, où chacun peut jouer un rôle.

À son entrée dans La Ruche, chaque adhérent nomme plusieurs personnes clés :



### 1 COORDINATEUR PROJETS

**Sa mission :** Définir et suivre les sujets de la feuille de route projets annuelle avec ses homologues.

- 4-5 réunions par an



### 1 AMBASSADEUR

**Sa mission :** Favoriser l'embarquement des équipiers projets et la diffusion des informations et des apprentissages dans son entreprise.

- 5 réunions par an



### ÉQUIPIERS PROJETS EN NOMBRE ILLIMITÉ !

**Mission :** Faire avancer le sujet pour son entreprise en apportant ses compétences et en bénéficiant de celles des autres adhérents.



### LES ADMINISTRATEURS

**Mission :** Partager et coconstruire la mission et la vision de l'association. Pour les entreprises qui souhaitent s'investir dans le pilotage de La Ruche.

- 4-5 réunions par an

*Il est aussi possible de prendre 1 rôle dans le Bureau (mandat de 2 ans).*



Découvrez les membres du Bureau et du Conseil d'Administration

# DES SALLES POUR TOUS VOS BESOINS

## DES SALLES ADAPTÉES À TOUS VOS ÉVÈNEMENTS !



Réservez votre salle  
en ligne !



Halle



Auditorium



Créa 1



Serre



Créa 2



Atelier

En tant qu'adhérent,  
vous avez **un accès  
gratuit aux espaces,  
sur réservation.**

Ils vous permettent  
d'organiser des événements  
de 2 à 200 personnes :  
formations, ateliers,  
sessions de travail, comité  
de direction, séminaires,  
tech days...



Cabanes



Cocon



Vaisseau

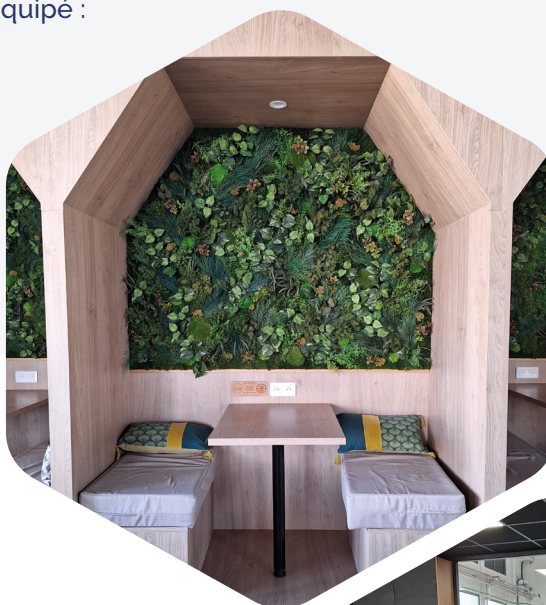
# DÉTENDEZ-VOUS, PROFITEZ DU CAFÉ !

## UN LIEU DE VIE ATYPIQUE POUR ECHANGER ET SE RESTAURER COMME À LA MAISON !

Les adhérents ont un accès gratuit à l'espace Café tout équipé :  
micro-ondes, cafetières, bouilloires, frigo...

### LES ALVÉOLES

4 alvéoles-alcôves pour déjeuner,  
travailler, faire une visio ou passer  
un coup de téléphone.



### LE SALON

Un espace pour boire un café ou faire  
un petit jeu avant de repartir travailler !



### LES GRANDES TABLÉES

Pour se retrouver « *comme à la maison* »  
en groupe ou se mélanger à d'autres...



Profitez aussi du frigo  
connecté FRICOTS qui propose  
des produits locaux, bio ou  
raisonnés. *Vous n'aurez qu'à rincer  
votre bocal qui est consigné !*

# PRENEZ SOIN DE VOS COLLABORATEURS ET CLIENTS

## RÉUSSISSEZ VOTRE ÉVÈNEMENT !

Pour faire de votre rencontre un événement unique et convivial, nous pouvons mettre à votre disposition, en option :

- des pauses café, gourmandes et locales,
- du matériel audiovisuel et événementiel : caméras visioconférence, vestiaires, scène surélevée...

La Ruche, c'est aussi un lieu événementiel bien rôdé !

Nos prestataires, traiteurs... ont été soigneusement sélectionnés pour leur approche locale, durable, de saison, avec limitation des déchets.



Découvrez notre catalogue pour réussir votre événement avec toutes les infos sur les salles :



# UNE ÉQUIPE PERMANENTE AUX PETITS SOINS !

## VOUS SOUHAITEZ NOUS

## REJOINDRE ?

## CONTACTEZ-NOUS !



**Caroline Félix**  
Directrice Générale  
06 20 19 27 72  
caroline.felix@larucheindustrielle.fr



**Bertrand Félix**  
Projets & partenariat · BF Momentum  
06 65 86 54 77  
bertrand.felix.ext@larucheindustrielle.fr



**Doreen Viala**  
Office Manager  
07 82 21 50 27  
accueil@larucheindustrielle.fr



**Thomas Cicéron**  
Office Manager  
thomas.ciceron@larucheindustrielle.fr



**Céline Brossard**  
Responsable communication  
07 71 77 78 07  
celine.brossard@larucheindustrielle.fr



**Sabra Zenati**  
Chargée de communication  
en alternance  
sabra.zenati@larucheindustrielle.fr



**Laetitia Gouttenoire**  
Responsable événementiel  
et projet spéciaux LGCM  
06 26 25 82 46  
laetitia.gouttenoire.ext@larucheindustrielle.fr



**Mélanie Dupuy-Jandard**  
Cheffe de projets  
Inter-entreprises



**Loïc Goure**  
Chef de projets  
Inter-entreprises

# C'EST FACILE DE VENIR À LA RUCHE

## LA RUCHE EST OUVÉRTÉ DU LUNDI AU VENDREDI DE 8H30 À 18H

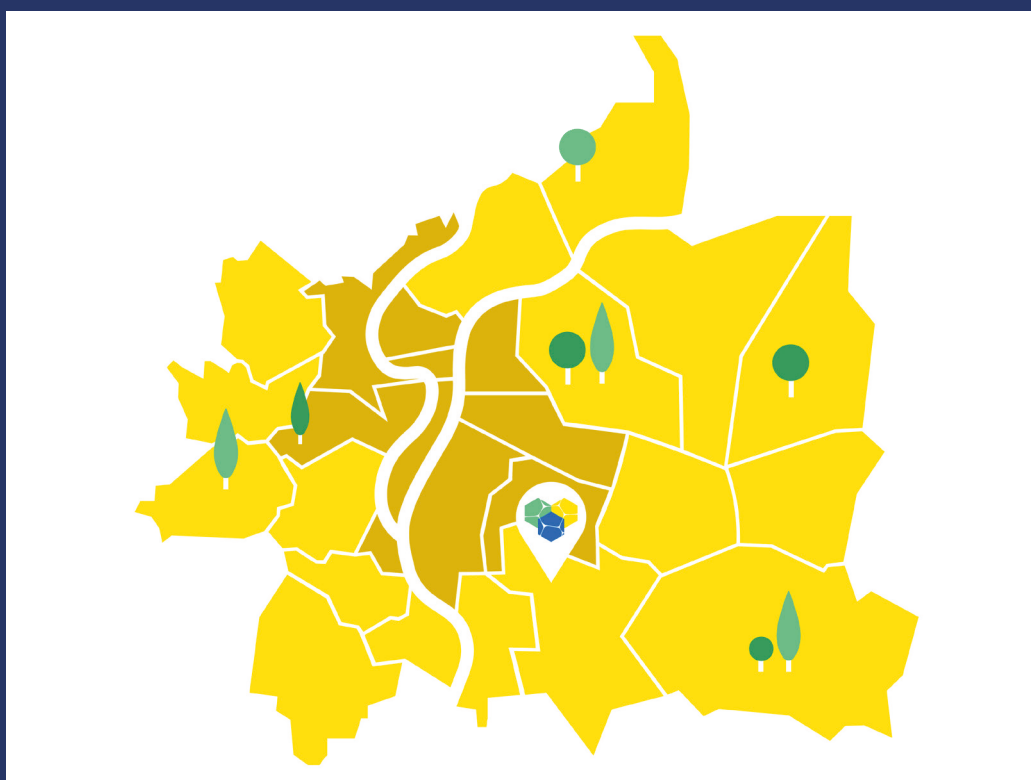
Nous sommes sur un site sécurisé donc n'oubliez pas votre carte d'identité !

Au coeur du site USIN Lyon-Parilly

41 Boulevard Marcel Sembat  
69200 Vénissieux



Accès à La Ruche



**TRAMWAY T4** : Arrêt Joliot Curie - Marcel Sembat

20 min de la gare Part Dieu (2 min de marche)

**MÉTRO D** : Arrêt Parilly • 15 min de Bellecour (5 min de marche)

**EN TRAIN** : Gare de Vénissieux (10 min de marche)

**À VÉLO** : Local de stationnement

**À VÉLO'V** : 2 stations à proximité du site

**PÉRIPHÉRIQUE** : Sortie direction Vénissieux centre



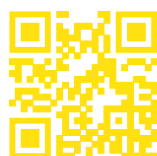
LA RUCHE  
INDUSTRIELLE



## NOS ENGAGEMENTS :



## RESTONS CONNECTÉS :



La newsletter permet  
d'être informé des projets,  
événements et actualités.

*Inscrivez-vous !*



[www.larucheindustrielle.fr](http://www.larucheindustrielle.fr)

