



Espaces'Pro  
by La Ruche

# VOTRE ÉVÈNEMENT DE A à Z



Espaces, coordination et animations

Édition 2026







“

La Ruche est une association loi 1901 dont la mission est d'accélérer la transformation de l'industrie pour qu'elle devienne plus humaine, plus performante et plus durable.

Un lieu unique dédié à l'innovation où l'on mène des projets inter-entreprises en mode « entreprise étendue ».



**DES VALEURS  
FORTES...**

**AUDACE**

**DIVERSITÉ**

**ORIENTÉ RÉSULTAT**

**PLAISIR**

# LA RUCHE, UN ENVIRONNEMENT RICHE EN OPPORTUNITÉS !

La Ruche Industrielle, **c'est 1300 m<sup>2</sup> d'espaces transformants** qui mixent cultures industrielles et makers, dans une ambiance conviviale teintée d'influences scandinaves.



Le bâtiment fournit des espaces de travail inspirants, fonctionnels et adaptables qui stimulent la créativité, favorisent la collaboration et permettent à votre entreprise de prospérer.

Nous comprenons que chaque projet est unique, c'est pourquoi nous offrons **une gamme variée de salles et d'installations** pour répondre à diverses exigences et budgets. Nous pouvons accueillir **votre réunion de travail d'équipe, de formation, Tech-Day, hackathon, salon, inauguration, repas d'entreprise, et bien plus encore !**



# LA HALLE

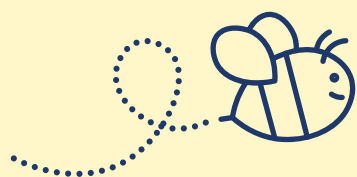


325 m<sup>2</sup>



Jusqu'à 250 personnes

“ La Halle est un espace idéal, vaste et lumineux au design industriel pour vos séminaires, hackathons, salons, conférences et autres événements d'envergure.



**TRAVAIL DE GROUPE**



**SALON**

VASTE • UNIQUE • LUMINEUX



## TARIFS HT

- HORAIRE : 370€
- 1/2 JOURNÉE : 1390€
- 1 JOURNÉE : 2450€

Accès adhérents gratuit (selon grille d'adhésion)



**CONFÉRENCE**

Infos et réservations :  
07 82 21 50 27

4•



Espaces'Pro  
by La Ruche

[www.larucheindustrielle.fr](http://www.larucheindustrielle.fr)



# AUDITORIUM

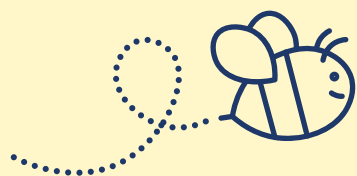


95 m<sup>2</sup>



10 à 50 personnes

“ L'Auditorium est un espace baigné de lumière et insonorisé. Idéal pour des ateliers, conférences, fresques, workshops...”



LUMINEUX • SPACIEUX • MODULAIRE



TRAVAIL DE GROUPE



RÉUNION



CONFÉRENCE



## TARIFS HT

- HORAIRE : 190€
- 1/2 JOURNÉE : 705€
- 1 JOURNÉE : 1250€

Accès adhérents gratuit (selon grille d'adhésion)

Infos et réservations :  
07 82 21 50 27

5•



Espaces'Pro  
by La Ruche

[www.larucheindustrielle.fr](http://www.larucheindustrielle.fr)

# LE COCON



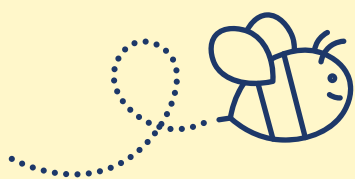
40 m<sup>2</sup>



5 à 12 personnes

“ Comme son nom l'indique, Le Cocon est une salle où on se sent comme dans une bulle, tout en étant très lumineuse.

Idéale pour des sessions de réunions, des formations, Codir...  
Communique avec la Serre.



COLLABORATIF • COCOONING • CONVIVAL



TRAVAIL DE GROUPE



RÉUNION



FORMATION



## TARIFS HT

- HORAIRE : 80€
- 1/2 JOURNÉE : 290€
- 1 JOURNÉE : 485€

Accès adhérents gratuit (selon grille d'adhésion)

Infos et réservations :  
07 82 21 50 27

6•



Espaces'Pro  
by La Ruche

[www.larucheindustrielle.fr](http://www.larucheindustrielle.fr)



# LA SERRE

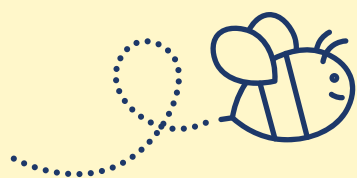


45 m<sup>2</sup>



5 à 25 personnes

“ La Serre est un **espace spacieux, modulaire** qui laisse libre cours à la créativité pour **des réunions, séminaires, formations...**  
Communique avec le Cocon.



COLLABORATIVE TRANQUILLE CONVIVIALE



**RÉUNION**



**TRAVAIL DE GROUPE**



**FORMATION**



## TARIFS HT

- **HORAIRE : 90€**
- **1/2 JOURNÉE : 335€**
- **1 JOURNÉE : 560€**

Accès adhérents gratuit (selon grille d'adhésion)

Infos et réservations :  
07 82 21 50 27

7•



Espaces'Pro  
by La Ruche

[www.larucheindustrielle.fr](http://www.larucheindustrielle.fr)

# ATELIER

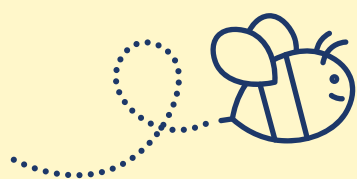


62 m<sup>2</sup>



5 à 20 personnes

“ Un cadre intimiste avec une moquette au sol et mur vitré. À deux pas des salles Créa 1 et Créa 2, il constitue un **environnement feutré** idéal pour maximiser les synergies.



TRAVAIL DE GROUPE



RÉUNION

FEUTRÉ • MODULAIRE • CONVIVAL



## TARIFS HT

- HORAIRE : 90€
- 1/2 JOURNÉE : 335€
- 1 JOURNÉE : 560€

Accès adhérents gratuit (selon grille d'adhésion)



CONFÉRENCE

Infos et réservations :  
07 82 21 50 27

8 •



Espaces'Pro  
by La Ruche

[www.larucheindustrielle.fr](http://www.larucheindustrielle.fr)



# LES CABANES

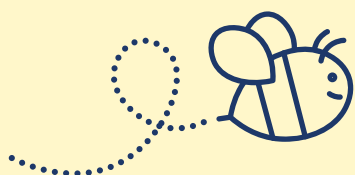


7 m<sup>2</sup>



1 à 4  
personnes

“ Un espace cocooning en bois pour se mettre en deepwork.  
Jungle, animaux, nuages... choisissez l'ambiance de votre cabane !



DEEPWORK • CRÉATIVE • SCANDINAVE



COACHING



VISIO



ENTRETIEN



## TARIFS HT

- HORAIRE : 30€
- 1/2 JOURNÉE : 130€
- 1 JOURNÉE : 250€

Accès adhérents gratuit (selon grille d'adhésion)

Infos et réservations :  
07 82 21 50 27

9•



Espaces'Pro  
by La Ruche

[www.larucheindustrielle.fr](http://www.larucheindustrielle.fr)

# LA CRÉA1

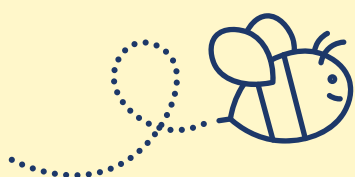


53 m<sup>2</sup>



5 à 15 personnes

“ Un espace **pratique et modulaire** qui s'adapte pour **vos réunions, séminaires, formations...**  
Communique avec la Créa 2.



COLLABORATIVE MODULAIRE CONVIVIALE



**TRAVAIL DE GROUPE**



**FORMATION**



**CONFÉRENCE**



## TARIFS HT

- **HORAIRE : 90€**
- **1/2 JOURNÉE : 335€**
- **1 JOURNÉE : 560€**

Accès adhérents gratuit (selon grille d'adhésion)

Infos et réservations :  
07 82 21 50 27

10•



Espaces'Pro  
by La Ruche

[www.larucheindustrielle.fr](http://www.larucheindustrielle.fr)



# LA CRÉA2

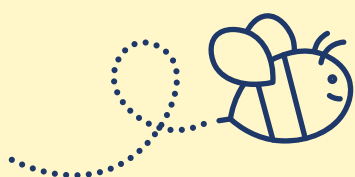


92 m<sup>2</sup>



10 à 35 personnes

“ Un lieu vaste à modulable, offrant une totale liberté pour **stimuler la créativité** lors de vos séminaires, formations, assemblées, Comités de Direction...



LUMINEUSE • SPACIEUSE • MODULAIRE



**TRAVAIL DE GROUPE**



**RÉUNION**



**CONFÉRENCE**



## TARIFS HT

- **HORAIRE : 120€**
- **1/2 JOURNÉE : 395€**
- **1 JOURNÉE : 660€**

Accès adhérents gratuit (selon grille d'adhésion)

Infos et réservations :  
07 82 21 50 27

11 •



Espaces'Pro  
by La Roche

[www.larucheindustrielle.fr](http://www.larucheindustrielle.fr)

# LE VAISSEAU

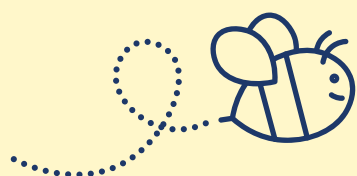


13 m<sup>2</sup>



1 à 6 personnes

“ Embarquez et prenez de la hauteur dans votre bulle, **perchée au-dessus de la Halle au cœur de l'industrie**, pour vos réunions, rencontres et échanges.



BRAINSTORMING

ATYPIQUE • HAUTEUR • VUE



RÉUNION



ENTRETIEN



## TARIFS HT

- **HORAIRE : 70€**
- **1/2 JOURNÉE : 240€**
- **1 JOURNÉE : 400€**

Accès adhérents gratuit (selon grille d'adhésion)

Infos et réservations :  
07 82 21 50 27

12 •



Espaces'Pro  
by La Ruche

[www.larucheindustrielle.fr](http://www.larucheindustrielle.fr)



# TARIFS DES LOCATIONS DE SALLES 2026 EN € HT

## REZ-DE-CHAUSSÉE

	Surface m <sup>2</sup>	Capacité assise*	Capacité debout	À l'heure	Demi journée	Journée
Halle	325	150	199	370	1390	2450
Auditorium	95	50	70	190	705	1250
Cocon	40	12	20	80	290	485
Serre	45	20	25	90	335	560
Cabane	7	4	/	30	130	250

## ÉTAGE

Créa 1	53	15	20	90	335	560
Créa 2	92	25	40	120	395	660
Atelier	62	15	20	90	335	560
Vaisseau	13	6	6	70	240	400

\*Nombre de personnes maximum pour une disposition en conférence

**PRIVATISATION DE LA RUCHE : 6300 € LA JOURNÉE**

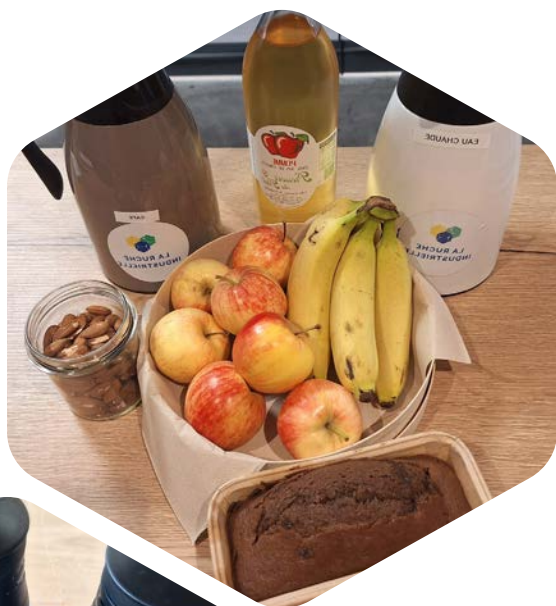
## INCLUS DANS LA LOCATION :

- Accès WI-FI
- Tableaux Velleda
- Écrans tactiles
- Mobilier collaboratif



*Visitez La Ruche en 3D !*

# RÉSERVEZ VOS PAUSES CONVIVIALES



## PETIT-DÉJEUNER

*Pour bien démarrer votre réunion !*

- Café/ Thé
- Jus de fruits
- Cake ou brioche artisanaux (selon arrivage)
- Fruits de saison
- Fruits secs

**7 € HT/Pers**



## PAUSE MATIN OU APRÈS-MIDI

*Pour les petits creux et stimuler les neurones !*

- Café/ Thé
- Jus de fruits
- Sablés ou Cookie artisanaux (selon arrivage)

**5,5 € HT/Pers**



## FORFAIT BOISSON

- Café/ Thé
- Jus de fruits

**3,50 € HT/Pers**

## FORFAIT BOISSON JOURNÉE

**7,00 € HT/Pers**

**NOS PARTENAIRES  
LOCAUX :**



Infos et réservations :  
07 82 21 50 27

14 •



Espaces'Pro  
by La Ruche

[www.larucheindustrielle.fr](http://www.larucheindustrielle.fr)



# RÉSERVEZ VOTRE DÉJEUNER

*Différentes formules, des traiteurs locaux, bons et engagés...*

## PLATEAUX REPAS

26€ HT/Pers

**POLLEN**



- Des recettes majoritairement végétariennes
  - Zéro déchet pour les couverts et les serviettes
  - Produits de saison et locaux
  - Livraison en triporteur électrique
- Démarche zéro déchet
  - Cuisine anti-gaspi
  - Produits bio et locaux
  - Cuisine maison et de saison
  - Pour tous les régimes alimentaires



## BUFFET FROID

25€ HT/Pers



- Buffet des producteurs bio
  - Une cuisine de marché, généreuse et engagée
  - Produits 100% bio et locaux en circuit court
  - Livraison à vélo et véhicules électriques
- Démarche zéro déchet
  - Cuisine anti-gaspi
  - Produits bio et locaux
  - Cuisine maison et de saison

## BUFFET CHAUD

29€ HT/Pers



- Une cuisine de saison
- Produits locaux en circuit court
- Sélection soignée des produits
- L'amour du détail et de la précision



Infos et réservations :  
07 82 21 50 27

15•



Espaces'Pro  
by La Ruche

[www.larucheindustrielle.fr](http://www.larucheindustrielle.fr)



## **UN LIEU DE VIE ATYPIQUE POUR ÉCHANGER, SE RESTAURER ET PRENDRE SOIN DE SOI !**

Gratuit pour les adhérents



### **LES ALVÉOLES**

4 alcôves-alvéoles pour déjeuner, travailler, échanger rapidement ou passer un coup de téléphone.

### **LE COIN SALON**

Un espace pour boire un café ou faire un petit jeu avant de repartir travailler !



### **LES GRANDES TABLÉES**

Pour se retrouver « *comme à la maison* » en groupe ou se mélanger à d'autres...

**Profitez aussi de nos FRICOTS connectés** qui proposent des produits locaux, bio ou raisonnés. *Vous n'aurez qu'à rincer votre bocal qui est consigné !*



# RÉSERVEZ VOTRE MATÉRIEL

*Audiovisuel et événementiel*



**CAMÉRA  
VISIOCONFÉRENCE  
LOGITECH**  
30€ HT/jour



**KIT  
FOURNITURES**  
2€ HT/personne/jour



**PACK  
12 MANGE-DEBOUT**  
264€ HT/jour  
1 mange-debout 22€



**BARNUM 3X3 M**  
190€ HT/jour

\*Photo non contractuelle

# RÉSERVEZ VOTRE MATÉRIEL

*Audiovisuel et événementiel*



## PACK TECHNIQUE ÉLECTRIQUE

Passage de câble 2 canaux  
et 6 enrouleurs  
320€ HT/jour



## VESTIAIRE

### + CINTRES ANTI-GLISSE

Sur devis



## SCÈNE SURÉLEVÉE

Sur devis



## PACK 12 PROJECTEURS AUTONOMES LED

Couleurs réglables  
300 € HT/jour



# AVEC LA RUCHE, RÉSERVEZ VOTRE HÔTEL

*En choisissant de collaborer avec l'hôtel EKLO, La Ruche Industrielle s'associe à un acteur engagé, responsable situé à 3 min à pied.*

*Proximité, convivialité, écoresponsabilité et sens du collectif : autant de valeurs communes qui donnent tout son sens à ce partenariat.*

L'hôtel Eklo est un hôtel économique et écologique, proposant des espaces design dans une ambiance conviviale et décontractée.



- **111 chambres**
- **Cuisine faite maison** avec des produits de saisons et en circuit court
- **Hôtel labellisé « clef verte »** : Premier écolabel touristique international
- **Eco-score A**
- **Chauffage urbain**



## PROFITEZ DE NOTRE OFFRE PACKAGÉE !

Réservez votre lieu de séminaire et votre hébergement en même temps, avec un interlocuteur unique pour coordonner l'ensemble de votre événement.

Une solution clé en main pour gagner du temps et réaliser des économies grâce à nos conditions préférentielles partenaires.

# NOS ÉVÈNEMENTS CLÉ EN MAIN COMME VOUS EN RÊVIEZ !

*Besoin d'oxygéner vos équipes ? De les souder ?  
De décroisonner les métiers ? D'impulser une nouvelle dynamique ?*

La Ruche Espaces'Pro, c'est une équipe qui conçoit, coordonne et anime vos événements de A à Z :



- **Un lieu unique**, modulaire avec une inspiration scandinave.
- **Des intervenants qui bousculent** les idées reçues.
- **Des formats participatifs**, deep & fun.
- **Un service traiteur local**, zéro déchet, bio et bon.
- Et surtout, **cette ambiance si particulière** : à la Ruche, on apprend, on expérimente et on repart avec l'envie d'agir.





# ÉVÈNEMENTS CLÉ EN MAIN

## ATELIERS DE COHÉSION

*Allier la tête et le corps*

**Et si on rangeait les ordinateurs pour se reconnecter aux autres ?** Venez renforcer les liens, créer du collectif et partager un vrai moment d'énergie positive. Ateliers d'improvisation, jeux collaboratifs, défis en équipe...

**Utilisez les puissants outils issus du théâtre d'improvisation pour libérer la créativité de vos équipes et leur capacité à collaborer ensemble !**

On rit, on apprend, on ose et on repart avec des idées et des outils faciles à mettre en œuvre. Un format idéal pour fédérer, stimuler et (re)donner du sens au collectif.



## CONFÉRENCES

*Pour partager les savoirs, s'inspirer sans modération et monter en compétences.*



**Une session à la Ruche, et vous repartez gonflés à bloc, dopés à la gelée royale d'innovation !**

- **Conférenciers sélectionnés selon les thématiques clés :** innovation industrielle, transition écologique, intelligence collective, management collaboratif, et plus encore.
- **Intervenants issus de l'équipe de la Ruche**, dont les fondateurs, ou de notre réseau partenaires d'experts et d'acteurs engagés. *Format d'une demi-journée à 1 jour.*
- **Buffet convivial ou cocktail déjeunatoire** pour prolonger les échanges.

# NOS ÉVÈNEMENTS CLÉ EN MAIN INAUGURATIONS

*Marquez le coup, marquez les esprits !*



Un lancement, une ouverture,  
une célébration ?

La Ruche vous accompagne pour concevoir une inauguration à votre image, où la scénographie, les prises de parole et les moments de rencontre créent un souvenir fort.

Du fil rouge à l'animation, de la logistique au traiteur, on coordonne l'ensemble pour que tout soit fluide et percutant avec vos ingrédients.

*Parce qu'à la Ruche, un événement n'est pas qu'un ruban à couper : c'est un moment de sens, de partage et de fierté collective.*



# ÉVÈNEMENTS CLÉ EN MAIN

## TECH DAYS & XR DAYS

*L'innovation en démonstration*

Quand la technologie et l'industrie se rencontrent, ça fait des étincelles positives.

**Ces formats immersifs mettent en lumière les innovations industrielles, numériques et immersives d'aujourd'hui.**

## VOS TECH DAYS

**Un format clé en main proposé pour les entreprises qui souhaitent valoriser leurs savoir-faire ou faire découvrir leurs innovations.**

Expositions de machines, démonstrations techniques, plénières inspirantes et partages d'expérience : tout est pensé pour créer un moment fort autour de votre technologie et de vos équipes d'experts.



## XR DAYS

*Un événement signature de la Ruche Industrielle, dédié aux technologies immersives.*

**40 stands de démonstration autour de la réalité virtuelle, augmentée et mixte, jusqu'à 300 visiteurs par jour, ateliers, conférences et rencontres.**

**Un rendez-vous incontournable pour explorer, tester et imaginer l'industrie de demain.**

- **Un format qui fait rayonner** la Ruche et les savoir-faire des acteurs de son écosystème.
- **Un format duplicable** pour des forums, lancement de produits, salons jusqu'à une quarantaine de stands.
- **Un format qui réinvente les salons technologiques** en connectant les industriels autour de leurs cas d'usages.
- **Un format duplicable** pour d'autres thématiques !



# VOS ÉVÈNEMENTS CLÉ EN MAIN FRESQUES COLLABORATIVES

*Sensibiliser les équipes*

*Pour sensibiliser, « se nourrir » et s'engager sur les grands enjeux sociétaux et environnementaux.*

**De nombreuses fresques disponibles :** Climat, Biodiversité, Communication responsable, Numérique, Diversité, Connaissance, et bien d'autres encore.  
*Format de 3h à une journée.*

**Animées par des formateurs issus de notre réseau de partenaires engagés.**

Des ateliers participatifs qui ne laissent personne indifférent, testés et approuvés par les abeilles de la Ruche !



## HACKATHONS & MARATHONS

*Pour créer et innover*

**Pour relever un défi collectif en un temps record. En 1 à 2 jours, les participants conçoivent, testent et présentent des solutions concrètes à une problématique réelle : innovation, transition, process, RSE...**

- **Équipes mixtes** (collaborateurs, partenaires, étudiants).
- **Méthodologie** design thinking, prototypage rapide et restitution collective.

- **La Ruche est parfaitement adaptée à ce type de format :** espaces modulables, zones de créativité, salles pour les sous-groupes et zones de plénière pour les pitches finaux.
- **Possibilité d'organiser des séjours résidentiels** avec notre hôtel partenaire situé à 3 min à pied avec parking sécurisé à la Ruche.



# ÉVÈNEMENTS CLÉ EN MAIN

## SERIOUS GAMES

*Apprendre en jouant sérieusement  
Apprendre, expérimenter, décider, collaborer !*

Les Serious Games permettent d'aborder des sujets complexes de façon concrète et engageante, sur une demi-journée.

### TUMULTE

**Développé par la Métropole de Lyon et OPEO :**

*Un jeu de stratégie pour questionner et faire évoluer le modèle économique de son entreprise, notamment la robustesse de ses chaînes de valeur.*

À travers des choix concrets, les joueurs expérimentent les tensions, arbitrages et leviers possibles d'une transformation soutenable.

### CONTINUUM

**Développé par les équipiers projet de la Ruche :**

*Un jeu pour explorer la continuité numérique en entreprise.*

Cartographiez vos flux, identifiez vos vulnérabilités, acculturez vos équipes à la transformation digitale, mesurez les bénéfices d'un système fluide et provoquer les échanges et les débats.

Un outil conçu à la suite d'un projet Ruche.



### ET BIM !

**Développé par les équipiers projet de la Ruche et la Métropole de Lyon :**

*Un jeu de rôle immersif autour d'une cyberattaque en milieu industriel.*

En équipe, résistez à l'attaque, prenez les bonnes décisions, et découvrez les bonnes pratiques pour renforcer la cybersécurité opérationnelle.

Un outil conçu à la suite d'un projet Ruche.

# VOS ÉVÈNEMENTS CLÉ EN MAIN DÉJEUNERS INSPIRANTS



*Pour repartir gonflé à bloc ! Un format court et nourrissant pour l'esprit comme pour l'estomac.*

En 1h à 1h30, un intervenant (membre de l'équipe Ruche ou invité du réseau) partage son expérience, son parcours ou une idée qui fait bouger les lignes.

Buffet local et de saison, discussions ouvertes, et ce petit supplément d'âme propre à la Ruche : l'envie d'apprendre autrement.

## ÉVÈNEMENTS FESTIFS

*Pour célébrer ensemble  
Organisez aussi vos moments de convivialité !*

### ARBRE DE NOËL

**Un moment chaleureux à partager :** raclette géante, théâtre d'impro, photobooth, et ambiance montagnarde garantie. Un temps fort pour remercier, célébrer et créer des souvenirs communs.



### GALETTE DES ROIS

**Un rituel simple mais efficace pour bien démarrer l'année :**

galettes variées, jus de fruits artisanaux, et bonne humeur partagée.

**Un moment parfait pour relancer la dynamique collective.**



### VOEUX DE FIN D'ANNÉE

**Envie de clôturer l'année en beauté et d'ouvrir la suivante avec énergie ?**

La Ruche vous accompagne pour imaginer des vœux qui rassemblent, remercient et inspirent.

Un moment chaleureux où l'on célèbre les réussites, où l'on partage la vision à venir et où l'on donne envie d'avancer ensemble. **Format court ou événement complet : tout est possible, tant que cela crée du lien et du sens.**





# FORMATION À L'INTRAPRENARIAT

## BOOSTART

*L'art du leadership, version Ruche !*

**Envie de donner un coup de boost à votre posture professionnelle ou à celle de vos collaborateurs ? Envie de capter l'attention, inspirer et incarner vos messages avec impact ? Mobiliser des équipes autour de soi ?**

Goûtez au programme Boostart, notre formation phare pour gagner en charisme et en leadership grâce au concept du pitch en 5 briques.

*Nous vous proposons un format découverte de 2h, une session dynamique pour apprendre à pitcher efficacement, renforcer votre impact à l'oral et révéler votre leadership naturel.*

Un concentré d'énergie et d'outils concrets, animé par nos formateurs experts, pour repartir plus aligné, plus confiant... et prêt à embarquer les autres !



**BOOSTART**  
**ORIGINAL**

PROGRAMME D'INTRAPRENEURIAT  
*by* LA RUCHE



# PLAN DES ESPACES

## REZ-DE-CHAUSSÉE



## ÉTAGE

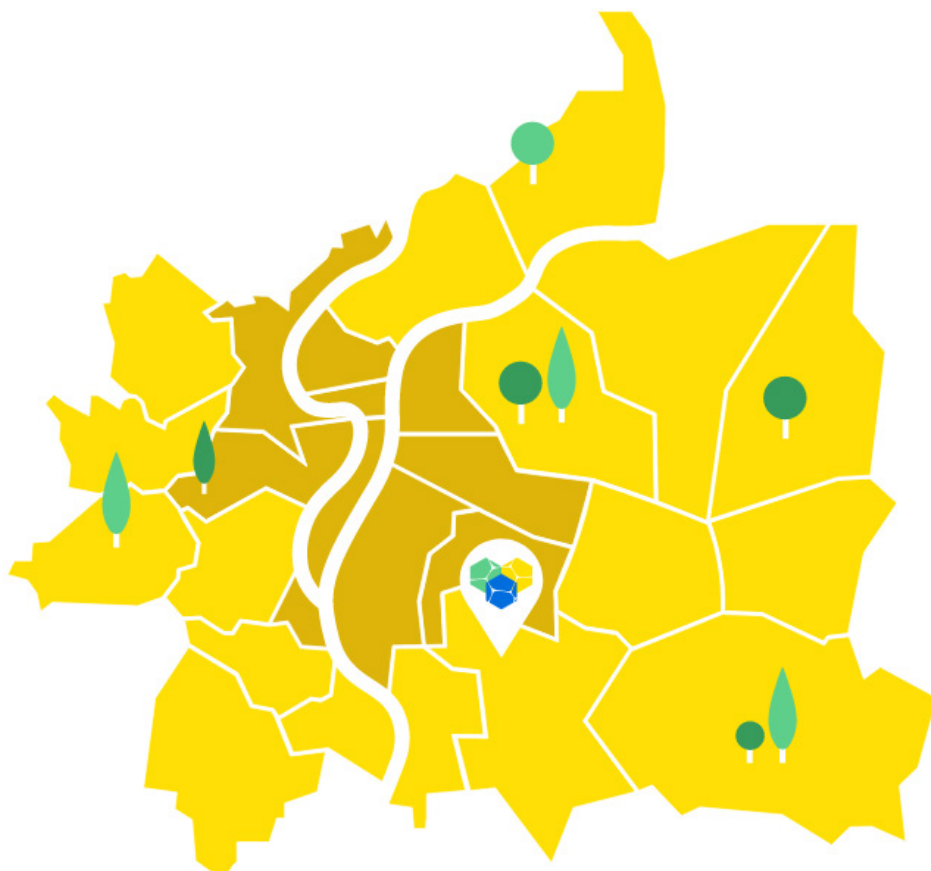




# VENIR À LA RUCHE INDUSTRIELLE

*Lieu totem de l'industrie du futur !*

Au coeur de USIN Lyon Parilly  
Le site pilote de l'industrie de demain :  
41 Boulevard Marcel Sembat  
69200 Vénissieux



**TRAMWAY T4** : Arrêt Joliot Curie - Marcel Sembat

20 min de la gare Part Dieu (2 min de marche)

**MÉTRO D** : Arrêt Parilly • 15 min de Bellecour (5 min de marche)

**EN TRAIN** : Gare de Vénissieux (10 min de marche)

**À VÉLO** : Local de stationnement

**À VÉLO'V** : 2 stations à proximité du site

**PÉRIPHÉRIQUE** : Sortie direction Vénissieux centre

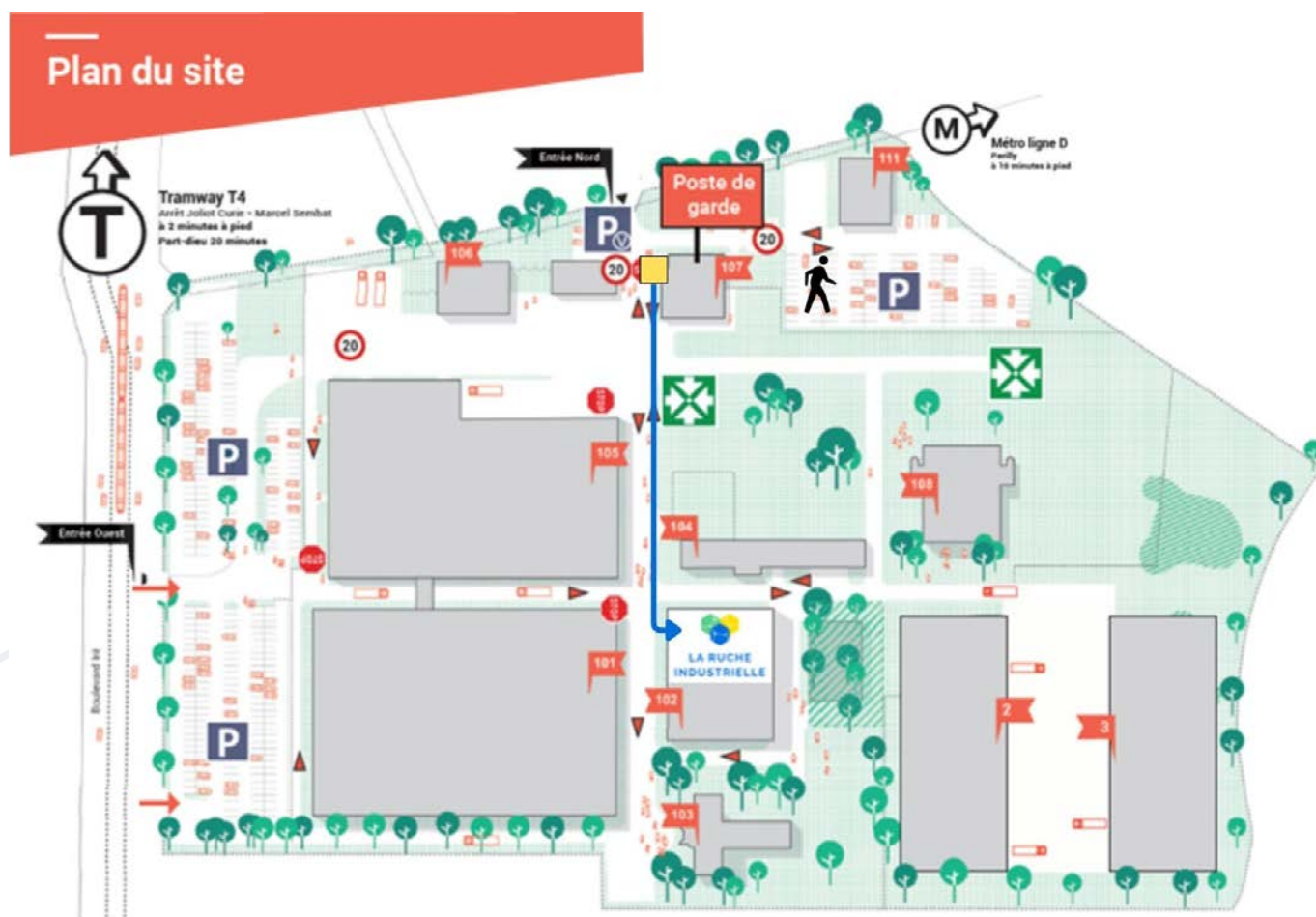
**PARKING SUR PLACE**

Lors de votre visite, une carte d'identité vous sera demandée à l'accueil

# PROTOCOLE DE SÉCURITÉ

Suivant la taille de votre événement et le nombre de participants,  
un protocole sera à prendre en charge :

- Agents de sécurité
- Hôtesse d'accueil
- Coordination / Briefing



Entrée des participants piétons

Établissement ERT - accès PMR uniquement RDC



# NOTRE DÉMARCHE RSE

*Depuis sa création, La Ruche Industrielle inscrit l'éco-responsabilité au cœur de son offre d'organisation événementielle.*

*Chaque événement que nous organisons est pensé pour limiter son impact environnemental, en intégrant des pratiques concrètes, durables et mesurables. Cette démarche RSE s'inscrit dans une volonté forte d'accompagner les entreprises dans l'évolution de leurs usages et de leurs engagements.*

**Le choix des prestataires, et notamment des traiteurs, répond à une sélection exigeante.** Les équipes privilégient des partenaires engagés, utilisant des contenants en verre et, lorsque cela est possible, des serviettes en tissu, afin de réduire l'usage du jetable et favoriser le réemploi, sans compromis sur l'expérience des participants.



**La gestion des déchets est gérée par ELISE, spécialisé dans la collecte, le tri et le recyclage, le traitement des bio-déchets est assuré par Les Alchimistes.**

## CONCRÉTEMENT, CE SONT :

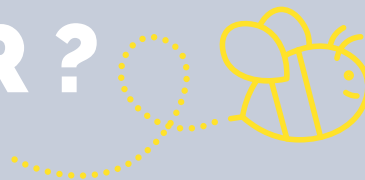
- **Des bornes de tri** spécialisées et adaptées à nos besoins.
- **Un suivi avec traçabilité complète**, jusqu'à la valorisation finale des déchets.
- **Un engagement sociétal fort** : ELISE emploie des personnes en insertion ou en situation de handicap, et favorise l'économie circulaire locale.





Espaces'Pro  
by La Ruche

# ALORS, PRÊTS À RÉSERVER ?



Doreen VIALA / Thomas CICERON  
07 82 21 50 27 • [accueil@larucheindustrielle.fr](mailto:accueil@larucheindustrielle.fr)

[www.larucheindustrielle.fr](http://www.larucheindustrielle.fr)



**ILS NOUS FONT CONFIANCE :**



RioTinto



VOLVO



**NOTRE PLAYLIST ÉVÈNEMENT :**

