



LA RUCHE
INDUSTRIELLE

BIENVENUE CHEZ VOUS !

Livret adhérents



Édition 2025

« Pour une industrie à énergie positive »

BIENVENUE DANS LE FABULEUX COLLECTIF DE LA RUCHE INDUSTRIELLE !



Caroline FELIX

Co-fondatrice et Directrice
Générale de La Ruche
Industrielle



Retrouvez-moi sur
LinkedIn !

En devenant adhérente à La Ruche, votre entreprise fait partie d'un **collectif unique en France, dédié à la transformation industrielle.**

En rejoignant La Ruche, vous vous connectez à un collectif dynamique et pragmatique qui partage une ambition commune : **transformer l'industrie pour qu'elle devienne plus performante, plus humaine et plus durable.**

Chaque année, le collectif Ruche établit **une feuille de route de projets communs**, qui sont animés par des chefs de projets inter-entreprises.

Exemples : comment appliquer la CSRD, bien gérer les données de l'usine, réduire la consommation énergétique, recruter et fidéliser...

Les équipes projets sont constituées par **des experts-métiers de chacune des entreprises.**

En plus de la dizaine de projets annuels, La Ruche, c'est des afterworks théâtre d'impro, des événements et des salles à votre disposition, qui vous aident à vous développer, à mieux comprendre les enjeux industriels actuels et à mieux agir dans le cadre de vos missions.

La Ruche, c'est un groupe d'industriels qui s'entraident. Ça marche et c'est tellement vertueux ! Venez-voir par vous même !

Bienvenue chez vous !



Marc BAEUMLIN

Président Bosch Rexroth DSI SAS
et Président de La Ruche
Industrielle



Retrouvez-moi sur
LinkedIn !



LA RUCHE INDUSTRIELLE, QU'EST-CE QUE C'EST ?

“

Association Loi 1901, **La Ruche Industrielle est un collectif ouvert de 19 membres** composé :

- d'entreprises industrielles de taille et de secteurs variés,
- de grandes écoles d'ingénieurs.

La Ruche s'est donné pour mission d'accélérer la transformation de l'industrie, pour qu'elle soit plus humaine, plus performante et plus durable.

Elle bénéficie du **soutien de la Métropole de Lyon** depuis sa création.

On y mène des **projets inter-entreprises** qui correspondent à vos problématiques quotidiennes. **L'idée étant de s'entraider, entre industriels**, pour trouver, plus vite, les bonnes réponses à des sujets complexes !

Pour permettre la collaboration entre les adhérents, un cadre a été posé : **un lieu physique implanté au cœur du site USIN, site totem de l'industrie de demain**, à Vénissieux, en proximité immédiate de Lyon.



LES ADHÉRENTS



SOUTIEN

**MÉTROPOLE
GRAND LYON**

LA NAISSANCE DE LA RUCHE EN 2019...

« **DES ENTREPRENEURS INSPIRÉS
PAR L'ESPRIT DU NORD** »



**LA RUCHE
INDUSTRIELLE**

La Ruche Industrielle est née en 2019 de l'expérimentation de projets menés en mode intrapreneur au sein des groupes Bosch Rexroth et Renault Trucks/Volvo et par des explorateurs entrepreneurs ingénieurs – spécialistes de l'innovation, du marketing et de la communication, à savoir **Caroline et Bertrand FELIX** !



Accompagnés par 7 industriels à ce moment-là, une institution et une grande école ; ils ont ainsi posé les bases d'une structure inter-entreprises qui crée de la perméabilité entre les mondes et permet de mettre en œuvre la fameuse « intelligence collective ».

L'association est officiellement créée en mars 2019 lors du **salon Global Industrie à Lyon**.

UNE VISION AFFIRMÉE DÈS LE DÉBUT !

« Nous sommes convaincus que l'accompagnement à la transformation des femmes, des hommes et des organisations passe par :

- la mutualisation des moyens industriels,
- la réalisation de projets collaboratifs. »



*La genèse
de La Ruche en vidéo !*



NOTRE MISSION SI VOUS L'ACCEPTEZ !

La Ruche est un accélérateur de la transformation de l'industrie, pour qu'elle soit plus humaine, plus performante et plus durable.



ELLE S'APPUIE SUR DES VALEURS FORTES :

AUDACE

DIVERSITÉ

ORIENTÉ RÉSULTAT

PLAISIR

Témoignage :



« On parle beaucoup des **enjeux de réindustrialisation** en France et parler de réindustrialisation, c'est parler de compétitivité mondiale sur le plan industriel.

La Ruche a toute sa place pour nous aider, nous, industriels à faire en sorte que nos industries sur le territoire français puissent **être au niveau des leaders mondiaux.** »



Stanislas LACROIX
PDG - ALDES GROUPE
1er Président de La Ruche (2019-2021)

LES TROIS PILERS CLÉS

Vers une industrie
DURABLE
et circulaire



Vers une industrie
HUMAINE
et des organisations
apprenantes

Vers une industrie **PERFORMANTE**
qui utilise la puissance du digital

Les projets menés sont de 3 types :

- **Technologiques**, pour moderniser les usines grâce aux technologies du digital,
- **Humains**, pour développer de nouvelles compétences et façons de travailler ensemble, recruter, attirer vers l'industrie,
- **Environnementaux**, pour réduire et améliorer l'impact des activités industrielles sur l'environnement, aller vers l'économie circulaire.

Chaque année, la feuille de route inter-entreprises est décidée collégalement par les adhérents.

Témoignage autour du projet
Économie circulaire :



*« Les gros avantages du travail en commun, c'est qu'on peut mettre ensemble **des énergies différentes, des regards croisés** et ça aide à accélérer notre démarche dans la réalisation de notre projet d'économie circulaire. »*



Christine CHAMPOIRAL
Directrice Générale - MONTABERT

UN LIEU INSPIRANT

“

À La Ruche,
on croit à l'importance des lieux.
C'est pourquoi, nous vous proposons
des espaces variés qui favorisent
la coopération et la convivialité !

LA RUCHE, UN LIEU POUR :

- COOPÉRER
- INNOVER
- SE RENCONTRER
- SE TRANSFORMER



Implantée au cœur d'un site industriel, La Ruche Industrielle, c'est **1300 m² d'espaces collaboratifs et modulaires** qui mixent cultures industrielles et makers, ambiance scandinave et conviviale. Se réunir à La Ruche, c'est **s'immerger dans un lieu avec une vision engagée** qui fait la part belle à la diversité.

À La Ruche, il y a de la bonne énergie, de l'action, et ça se sent !
Venez-voir par vous-mêmes !

LA RUCHE EN CHIFFRES

330

collaborateurs
de l'industrie impliqués
chaque année

5500
visiteurs par an !



19

membres adhérents
industriels
et grandes écoles



35
projets en cours
ou réalisés

LA RUCHE
INDUSTRIELLE



cercles d'échanges
entre pairs
14



événements annuels
24

et... **60 litres** de café par mois !

PLAT DU JOUR OU MENU ?

**CHOISISSEZ
DANS LA CARTE
DE LA RUCHE :**



Rejoignez un projet



Devenez chef
de projet détaché



Rejoignez
un cercle

**BOOSTART
ORIGINAL**
PROGRAMME D'ENTREPRENEURIAT
by LA RUCHE

Devenez
intrapreneur



Venez
aux évènements



Participez
à la
gouvernance



Utilisez les salles
pour tous vos besoins



Prenez soin de vous
ou de vos collaborateurs



Profitez du café

REJOIGNEZ UN PROJET EN TANT QU'ÉQUIPIER PROJET !

Faire plus vite et mieux à plusieurs : OUI, C'EST POSSIBLE !

Dès la 1ère réunion du projet, vous gagnez de nouveaux collègues, qui appartiennent à d'autres entreprises et qui ont donc d'autres cas d'usage à vous partager !

Plusieurs phases déterminent un projet en mode Ruche®: alignement, partages et expérimentations et le REX, la marque de fabrique de La Ruche.

Durée : entre 6 mois et 1 an.

La recette des projets Ruche :

- un chef de projets interentreprises,
- la méthode Ruche®,
- une cadence dans les temps de travail,
- un espace dédié,
- le sourcing de fournisseurs qui deviennent partenaires,
- le partage des apprentissages (REX).

Parmi les projets 2024-2025 :

Intelligence Artificielle, Indicateurs de production, Traçabilité, Cybersécurité, Economie circulaire, CSRD, Marque Employeur, Sécurité, Optimisation énergétique, Flexibilité, Optimisation des coûts...

Témoignage autour du projet
« Marque Employeur » :



« Les projets Ruche tels qu'ils sont animés, la communauté qui réside au sein de La Ruche nous permet d'entrer vivement dans les sujets, de pouvoir partager avec nos pairs et avec d'autres sociétés qui ont les mêmes problématiques. Ce sont des moments qui sont vraiment privilégiés, quel que soit le projet. »



Annabelle NESME
Secrétaire Générale - FIVES CORTX

Écoutez les témoignages complets d'Annabelle et Valérie DAVID suite au projet Marque Employeur !



DEVENEZ CHEF DE PROJET DÉTACHÉ

BOOSTEZ VOS COMPÉTENCES GRÂCE AU DEAL TEMPS/COMPÉTENCES !

Depuis 2022, vous pouvez **devenir chef de projet détaché à La Ruche** !

Le programme immerge des chefs de projet senior dans l'environnement unique inter-entreprises de La Ruche Industrielle.

C'est simple ! Vous pilotez **un projet inter-entreprises de La Ruche Industrielle une journée par semaine pendant 1 an** et en contrepartie, vous faites le plein de méthodes et développez vos compétences sur l'industrie 4.0 et sur l'intrapreneuriat.



Témoignage :



« C'est **une formation un peu décalée par rapport aux formations standard de chef de projets classiques.**
Elle est dirigée plutôt vers l'intrapreneuriat. C'est un mot important.
L'objectif de cette formation, c'est de **nous ouvrir les chakras.**
Comment dans nos sociétés aujourd'hui je peux sortir des codes classiques pour essayer de tirer le meilleur et d'arriver plus vite pour pouvoir faire grandir l'entreprise. »



Christophe COMTET
Process Engineering Specialist - HAULOTTE

REJOIGNEZ UN CERCLE !

ACCÉDEZ À UN RÉSEAU DE PAIRS !

Dans un monde de plus en plus digital, les contacts humains permettent d'initier le mouvement.

Les Cercles de la Ruche sont organisés par métier. Ils sont un autre moyen de bénéficier de l'expérience et des compétences d'autres industriels, avec **un niveau de partage unique en termes de confiance et d'intimité**. Ici, on se dit ce qui marche... et ce qui ne marche pas !

Venez partager :

- Feuilles de route,
- Cas d'usages,
- Retours d'expérience !



Le rythme est propre à chaque cercle :

en présentiel et/ou en distanciel, à raison de 2-3 sessions par an.

14 CERCLES TOURNENT TOUTE L'ANNÉE :



Industrie
circulaire



Numérique
Responsable



Responsables
Environnement



Optimisation
des postes
énergivores



Chefs
de projets



Communicants
Ambassadeurs



RH



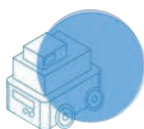
Dirigeants
TPE-PME



Responsables
Industrie 4.0



Plateau tech
supervision
connectée



AGV/AIV



Responsables
Qualité



XR DAYS
AR/VR/MR



Lignes flexibles
en production

DEVENEZ INTRAPRENEUR !

SUIVEZ LE PROGRAMME



Le programme d'intrapreneuriat de La Ruche qui accélère vos projets et booste votre potentiel de transformation !

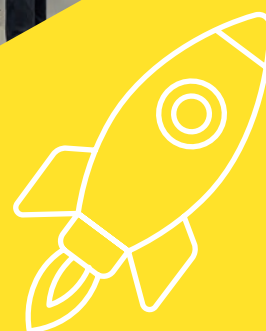


Boostart s'adresse aux porteurs de projet visant un changement technologique, culturel, managérial ou une création de nouveau produit ou service.



PASSER DANS LE BOOSTART C'EST :

- Révéler ses talents,
- Dépasser ses croyances limitantes,
- Échanger entre pairs et travailler en réseau,
- S'ouvrir à d'autres modèles,
- Se développer personnellement.



- 2 PROMOTIONS PAR AN
- DÉMARRAGE EN JANVIER ET SEPTEMBRE
- 6 BOOSTARTERS PAR PROMOTION
- PROGRAMME DE 3 MOIS À RAISON D'UNE 1/2 JOURNÉE PAR SEMAINE
- DÉJÀ 14 PROMOTIONS ET PLUS DE 80 BOOSTARTERS !

VENEZ AUX ÉVÈNEMENTS !

LES ÉVÈNEMENTS ADHÉRENTS



Outre les REX à la fin de chaque projet, 2 temps forts sont organisés spécialement pour les collaborateurs des entreprises adhérentes :

- en janvier, vœux et présentation de la feuille de route projets,
- en juin, REX géant et soirée festive.



Regardez le film de l'évènement annuel 2023 !



LES ÉVÈNEMENTS OUVERTS À TOUS !

Toute l'année des événements enrichissants :

- des afterworks, basé sur le théâtre d'improvisation,
- des formations, ateliers, conférences,
- les XR DAYS en octobre sur la réalité virtuelle, mixte et augmentée dans l'industrie,
- le Forum des métiers de l'industrie en novembre pour promouvoir les métiers, formations et emplois (évènement grand public)...



Consultez toute la programmation et inscrivez-vous !



PARTICIPEZ À LA GOUVERNANCE !

UN FONCTIONNEMENT DÉMOCRATIQUE

La Ruche est une association loi 1901. À ce titre, elle a un mode de fonctionnement véritablement démocratique, où chacun peut jouer un rôle.

À son entrée dans La Ruche, chaque adhérent nomme plusieurs personnes clés :



1 COORDINATEUR PROJETS

Définir et suivre les sujets de la feuille de route projets annuelle avec ses homologues.

- 4-5 réunions par an



1 AMBASSADEUR

Favoriser l'embarquement des équipiers projets et la diffusion des informations et des apprentissages dans son entreprise.

- 5 réunions par an



ÉQUIPIERS PROJETS EN NOMBRE ILLIMITÉ !

Faire avancer le sujet pour son entreprise en apportant ses compétences et en bénéficiant de celles des autres adhérents.



LES ADMINISTRATEURS

Partager et coconstruire la mission et la vision de l'association.

Pour les entreprises qui souhaitent s'investir dans le pilotage de La Ruche.

- 4-5 réunions par an

Il est aussi possible de prendre 1 rôle dans le Bureau (mandat de 2 ans).



Découvrez les membres du Bureau et du Conseil d'Administration

DES SALLES POUR TOUS VOS BESOINS

DES SALLES ADAPTÉES À TOUS VOS ÉVÉNEMENTS !



Réservez votre salle en ligne !



Halle



Auditorium



Créa 1



Serre



Créa 2



Atelier



Cabanes



Cocon



Vaisseau

En tant qu'adhérent, vous avez **un accès gratuit aux espaces, sur réservation.**

Ils vous permettent d'organiser des événements de 2 à 200 personnes : formations, ateliers, sessions de travail, comité de direction, séminaires, tech days...

PRENEZ SOIN DE VOS COLLABORATEURS ET CLIENTS

RÉUSSISSEZ VOTRE ÉVÈNEMENT !

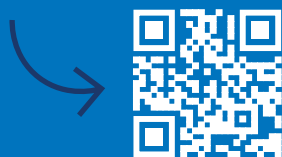
Pour faire de votre rencontre un évènement professionnel et convivial, nous pouvons mettre à votre disposition, en option :

- des pauses café, gourmandes et locales,
- du matériel audiovisuel et évènementiel : caméras visioconférence, vestiaires, scène surélevée...

Ces frais complémentaires, au prix juste, participent à la qualité d'accueil de toutes les personnes à La Ruche. Nos prestataires, traiteurs... ont été soigneusement sélectionnés pour leur approche locale, durable, de saison, avec limitation des déchets.



Découvrez notre catalogue pour réussir votre évènement avec toutes les infos sur les salles :



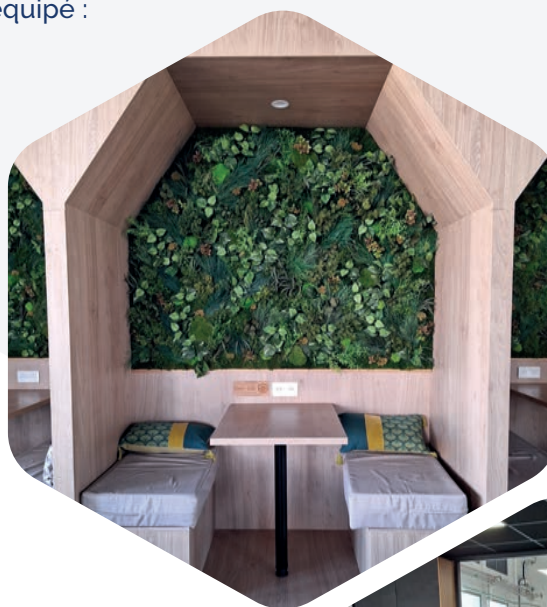
DÉTENDEZ-VOUS, PROFITEZ DU CAFÉ !

UN LIEU DE VIE ATYPIQUE POUR ECHANGER ET SE RESTAURER COMME À LA MAISON !

Les adhérents ont un **accès gratuit** à l'espace Café tout équipé :
micro-ondes, cafetières, bouilloires, frigo...

LES ALVÉOLES

4 alvéoles-alcôves pour déjeuner,
travailler, faire une visio ou passer
un coup de téléphone.



LE SALON

Un espace pour boire un café ou faire
un petit jeu avant de repartir travailler !



LES GRANDES TABLÉES

Pour se retrouver « *comme à la maison* »
en groupe ou se mélanger à d'autres...



Profitez aussi du frigo
connecté **FRICOTS** qui propose
des produits locaux, bio ou
raisonnés. *Vous n'aurez qu'à rincer
votre bocal qui est consigné !*

UNE ÉQUIPE PERMANENTE AUX PETITS SOINS !

**VOUS SOUHAITEZ
NOUS
REJOINDRE ?
CONTACTEZ-NOUS !**



Caroline Félix
Directrice Générale
06 20 19 27 72
caroline.felix@larucheindustrielle.fr



Bertrand Félix
Projets & partenariat · BF Momentum
06 65 86 54 77
bertrand.felix.ext@larucheindustrielle.fr



Justine Narce
Office Manager
Congé maternité
07 82 21 50 27
accueil@larucheindustrielle.fr



Messaouda Hamied
Remplacement Office Manager
07 82 21 50 27
accueil@larucheindustrielle.fr



Céline Brossard
Responsable communication
07 71 77 78 07
celine.brossard@larucheindustrielle.fr



Sabra Zenati
Chargée de communication
en alternance
sabra.zenati@larucheindustrielle.fr



Laetitia Gouttenoire
Reponsable événementiel
et projet spéciaux LGCM
06 26 25 82 46
laetitia.gouttenoire.ext@larucheindustrielle.fr



Mélanie Dupuy-Jandard
Chef de projets
Inter-entreprises



Loïc Goure
Chef de projets
Inter-entreprises

LE COLLECTIF DE LA RUCHE



C'EST FACILE DE VENIR À LA RUCHE

LA RUCHE EST OUVÈRTE DU LUNDI AU VENDREDI DE 8H30 À 18H

Nous sommes sur un site sécurisé donc n'oubliez pas votre carte d'identité !

Au coeur du site USIN Lyon-Parilly

41 Boulevard Marcel Sembat
69200 Vénissieux



TRAMWAY T4 : Arrêt Joliot Curie - Marcel Sembat

20 min de la gare Part Dieu (2 min de marche)

MÉTRO D : Arrêt Parilly • 15 min de Bellecour (5 min de marche)

EN TRAIN : Gare de Vénissieux (10 min de marche)

À VÉLO : Local de stationnement

À VÉLO'V : 2 stations à proximité du site

PÉRIPHÉRIQUE : Sortie direction Vénissieux centre



LA RUCHE
INDUSTRIELLE



**RESTONS
CONNECTÉS :**



La newsletter permet
d'être informé des projets,
événements et actualités.

Inscrivez-vous !



www.larucheindustrielle.fr

